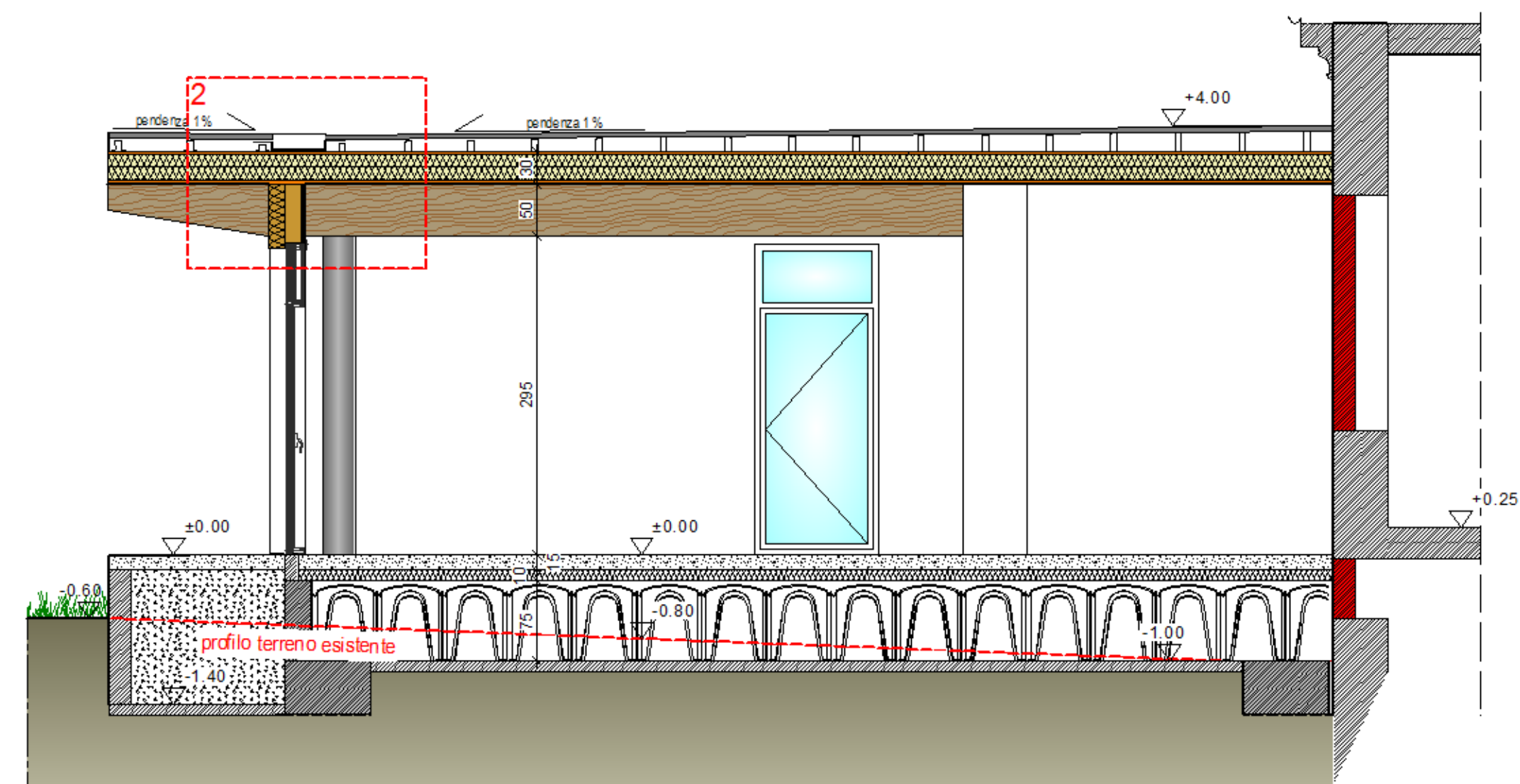
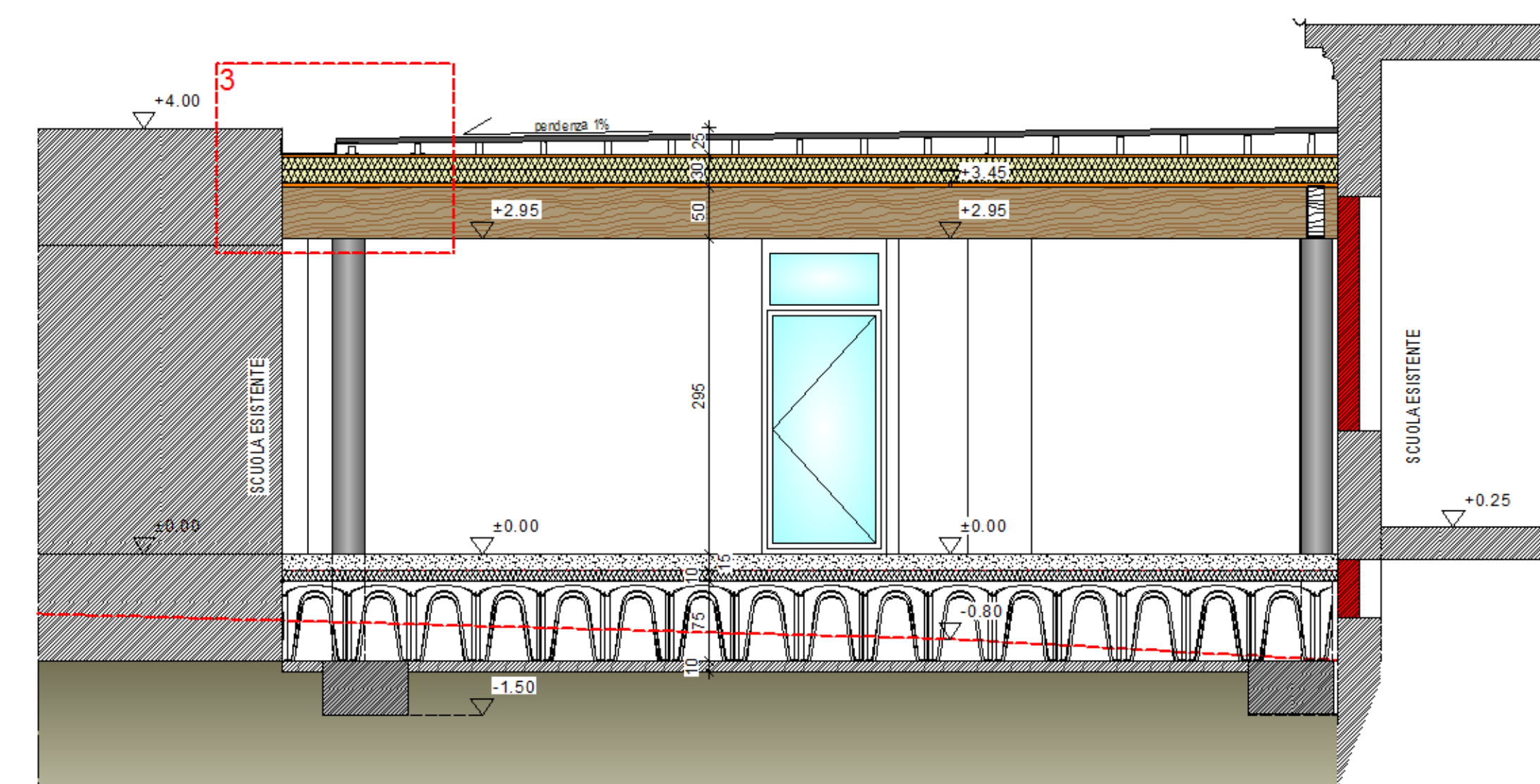


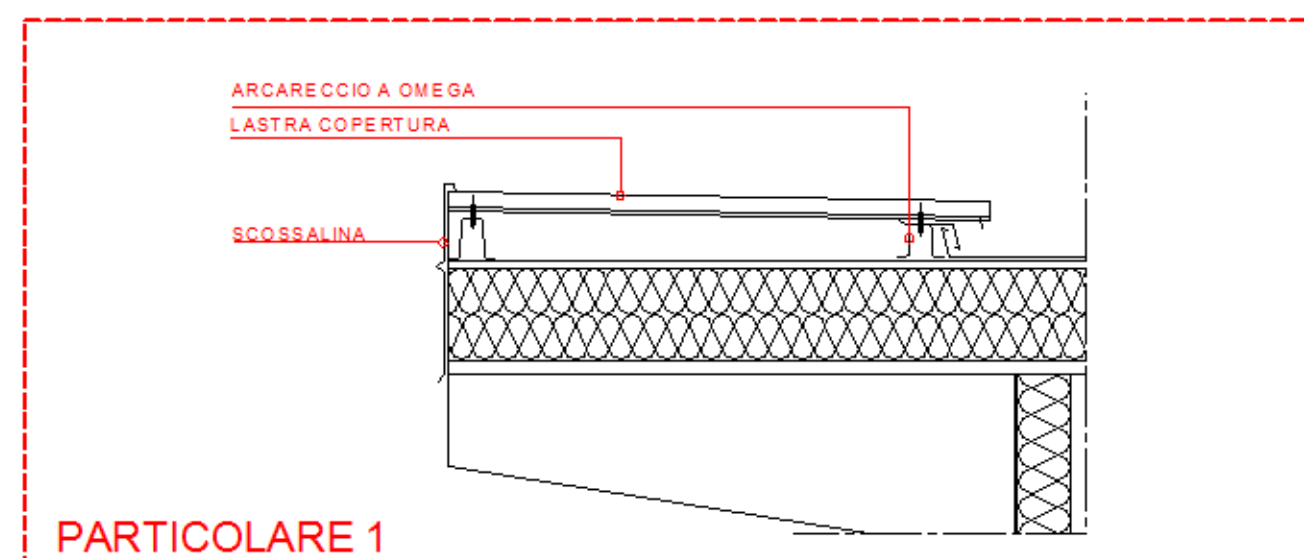
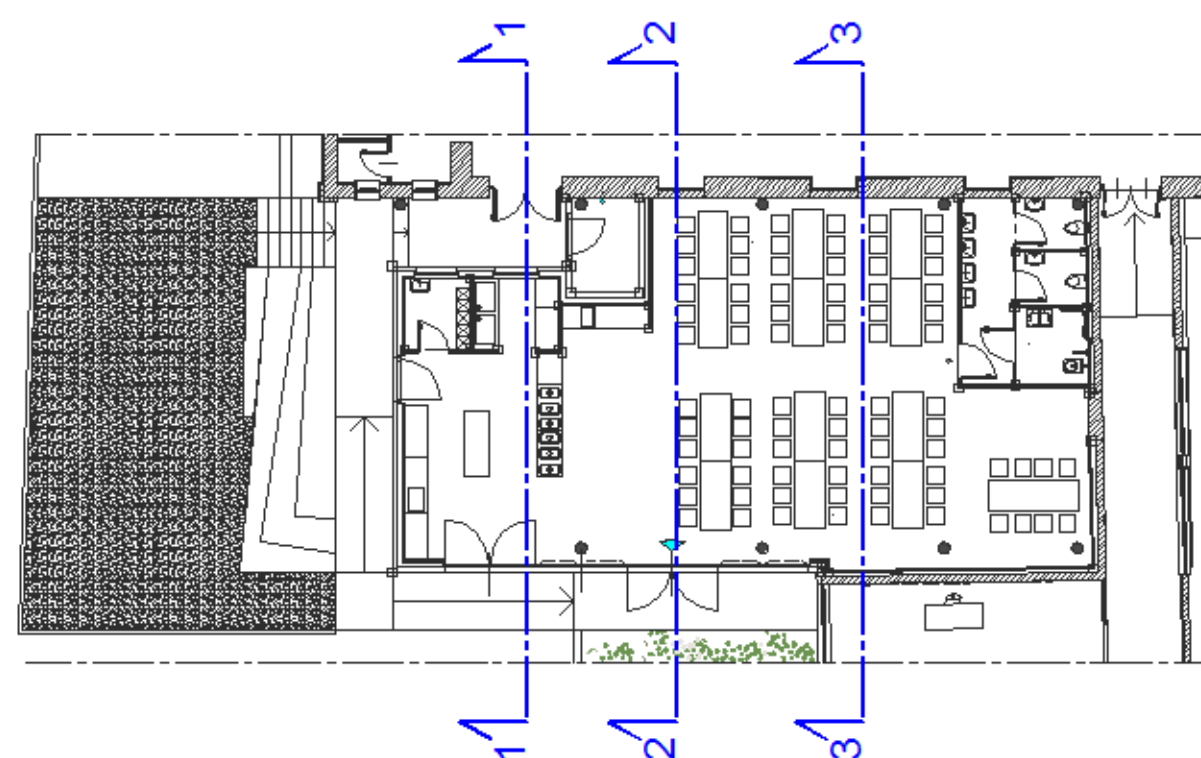
SEZIONE 1-1 - SCALA 1:50



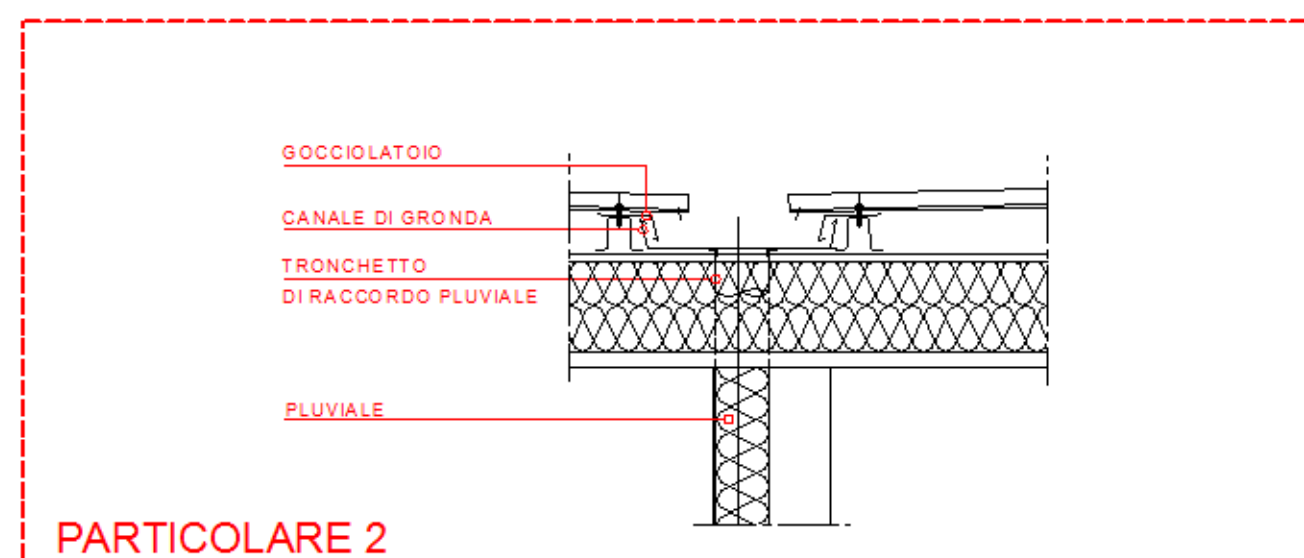
SEZIONE 2-2 - SCALA 1:50



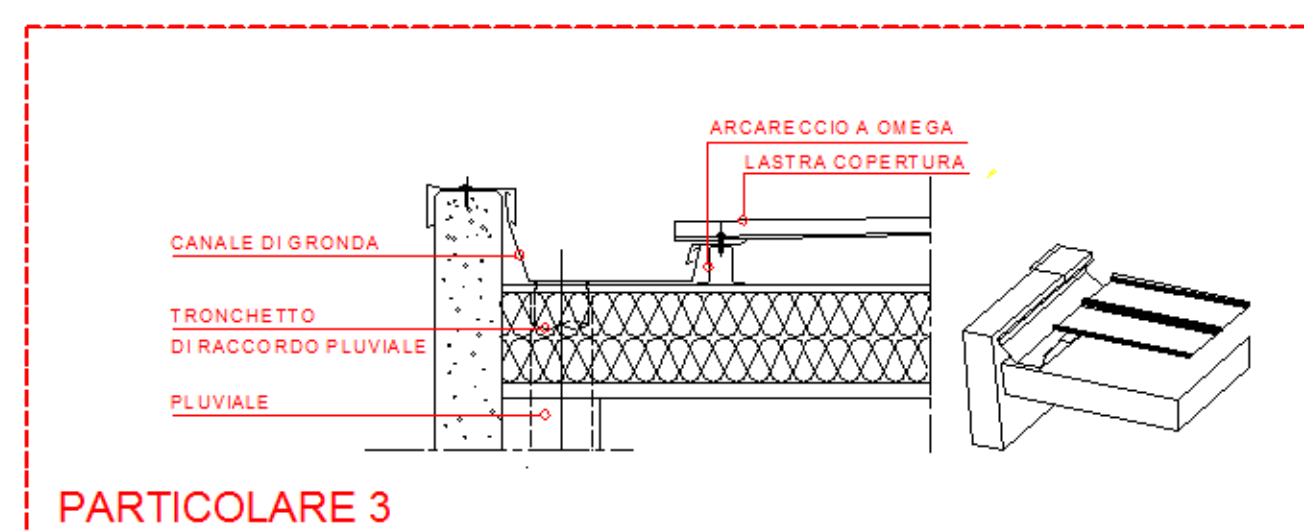
SEZIONE 3-3 - 1:50



PARTICOLARE 1



PARTICOLARE 2



PARTICOLARE 3

DISEGNO VALIDO PER OPERE ARCHITETTONICHE



REALIZZAZIONE REFETTORIO SCUOLA PRIMARIA A. GAYS

GRUPPO DI PROGETTAZIONE - COLLABORAZIONI

RESPONSABILE DI PROGETTO PROGETTO ARCHITETTONICO COORDINAMENTO PRESTAZIONI Arch. Diego Bertotti Collaborazione Arch. Sara Bertoncini	PROGETTO STRUTTURE Studio Associato LTG Ing. Matteo Lusso Ing. Alessandro Paino	PROGETTAZIONE ENERGETICA Studio Associato Pool Engineering Ing. Virgilio M. Chiono Geom. Andrea Zanusso
IMPIANTI ELETTRICI Per. Ind. Zenerino Massimo	ACUSTICA Ing. Matteo Corino	GEOLOGIA E GEOTECNICA Dott. Geol. Carlo Dellarole
IMPIANTI MECCANICI Studio Associato Pool Engineering Ing. Virgilio M. Chiono Geom. Andrea Zanusso	ANTINCENDIO Studio Associato Pool Engineering Ing. Virgilio M. Chiono Geom. Andrea Zanusso	CONSULENZA

FASE	DATA PROGETTO
PROGETTO DEFINITIVO/ESECUTIVO	16-01-2023
OGGETTO	REV n. 00
PROGETTO SEZIONI TRASVERSALI	16-01-2023

DATA PROGETTO	16-01-2023
REV n. 00	16-01-2023
TAV-ELAB	AR.09